

ULTRA PREMIUM

GENESIS™

Life Enhancement Formula™





MISSION STATEMENT:

Excellence Within – is what you can
expect for your pet...It's who we are
and what we demand.

ULTRA PREMIUM

GENESIS™

Wir stellen nur das Beste her!

Genesis wurde entwickelt, um eine herausragende Ernährung zu bieten. Unser Ernährungswissenschaftler hatte den Auftrag „Entwickeln Sie einfach das beste und nahrhafteste Tierfutter ohne Beschränkungen und ohne Kompromisse.“

Der Herstellungsprozess ist ein entscheidender Bereich bei einem wirklichlich herausragenden Premium-Futter. Bei der Herstellung von **Genesis** achten wir auf anspruchsvolle und ständige Qualitätskontrolle.

Alle unsere Genesis-Produkte wurden entwickelt, um Ihrem Haustier eine herausragende Ernährung mit hervorragendem Geschmack zu bieten. Ihre liebevolle Betreuung und die Fütterung von **Genesis** ergänzen sich hervorragend, um Ihrem Freund ein glückliches Leben zu ermöglichen.

Gary Harrison, President
Harrison Pet Products Inc.

Life Enhancement Formula™

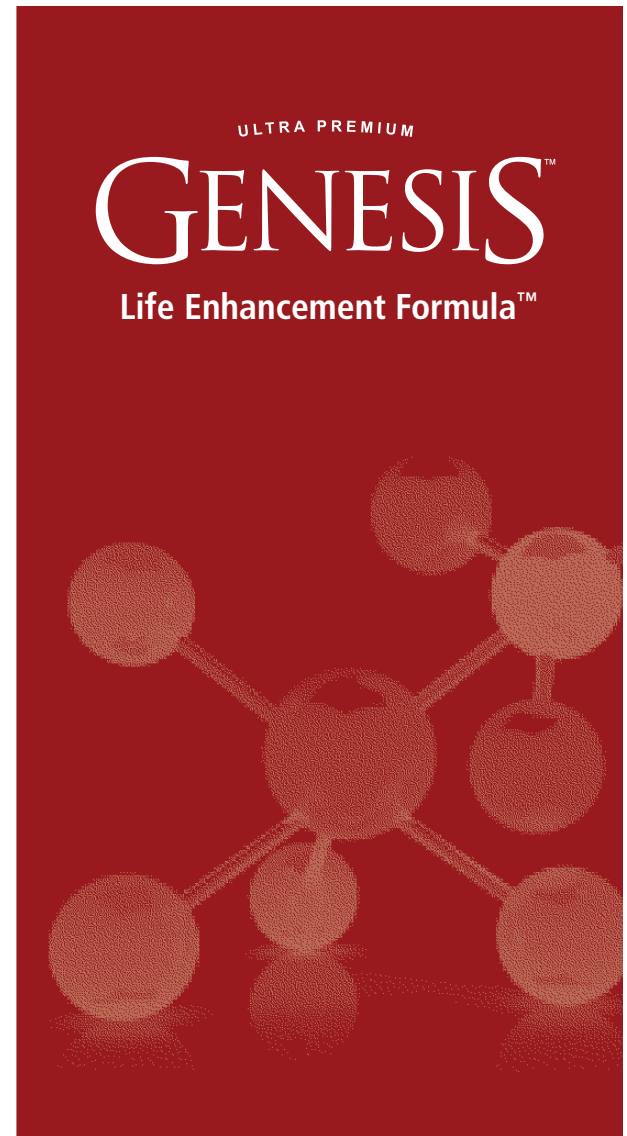
(Die Rezeptur für die Verbesserung der Lebensqualität)

Ihnen ist es wichtig, die Lebensqualität Ihres Haustieres zu verbessern.

Genesis Tiernahrung ist, wie wir glauben, eine Nahrung von herausragender Güte, welche mit großer Sorgfalt entwickelt wurde, um hohen Ansprüchen zu genügen. Wir benutzen Zutaten von besonderer Qualität und ausgewogene Zugaben von Vitaminen, Mineralstoffen und Nährstoffen, die entwickelt wurden, um Ihr Haustier in allen Lebensphasen zu unterstützen.

Wir haben diese Zutaten sorgfältigst für Ihr Haustier ausgewählt und sind bei der Qualität dieser Zutaten keine Kompromisse eingegangen, denn wir glauben, Ihr Haustier verdient das Allerbeste – **Genesis!**

Ultra Premium Genesis ist zusammen mit frischem Wasser, viel Bewegung und natürlich Ihrer hingebungsvollen Liebe und Zuwendung eine ausgezeichnete Wahl für das Leben Ihres Haustieres.





Hühnerfleisch wird getrocknet – dieser Pasteurisierungsprozess entfernt Feuchtigkeit und konzentriert die Nährstoffe. Das Ergebnis ist eine leicht verdauliche Form des Proteins, moderate Mengen an hochwertigem Fett und eine reiche Quelle für Kalzium, Phosphor und Mineralstoffe



Eier gelten als die ausgewogenste Quelle für Aminosäuren, Fettsäuren, Phosphorlipiden und als Quelle für eine ideale Dosis an Vitaminen und Mineralstoffen. Getrocknetes Ei leistet einen idealen Beitrag zur fortschrittlichen Ernährung des heutigen Haustieres.



Das leicht verdauliche Fischmehl hat im Allgemeinen die höchste Konzentration von Omega-3-Fettsäuren. Fischmehl enthält auch eine sehr konzentrierte Form an hochwertigem Protein und an ernährungsphysiologisch verfügbaren Mineralstoffen.

Reiskleie

Es ist erwiesen, dass ballaststoffhaltige Reiskleie im Dickdarm des Hundes in gewissem Maße einem Gärungsprozess unterliegt und auch vorteilhafte Produktion kurzkettiger Fettsäuren fördert. Reiskleie ist auch reich an Mineralstoffen wie Phosphor, Magnesium, Eisen und Mangan, sowie an Vitaminen, wie Cholin, Thiamin und Vitamin E

GVO-freier Mais ist eine ausgezeichnete Quelle für Kohlenhydrate. Seine Qualität wird durch Mahlen der ganzen Maiskörner zu Mehl weiter verbessert. Durch dieses Verfahren wird die Verdaulichkeit gefördert und deshalb kann ihr Haustier diese Energiequelle nutzen

Gute Ernährung bedeutet gute Lebensqualität

Für eine Person oder Familie ist die Auswahl der Tiernahrung ein wichtiger Schritt genauso wichtig wie die Auswahl des Tieres, welches am besten zu ihrer Persönlichkeit und ihrem Lebensstil passt. Sobald die Entscheidung getroffen wurde, kann es gut sein, dass die Ernährung des Tieres der wichtigste Faktor ist, für die Gesundheit, das allgemeine Wohlbefinden und letztlich für das gute Gewissen des Besitzers. Eine ausgewogene qualitativ hochwertige Nahrung wie **Genesis Ultra Premium Tiernahrung**, wurde entwickelt, um starke Muskeln und Knochenaufbau zu fördern. Dies unterstützt auch die optimale Funktion aller inneren Organe und hilft, ein hochwirksames Immunsystem aufrechtzuerhalten, was sich dauernd positiv auf den Gesundheitszustand des Haustieres auswirken wird.

Alle lebenden Organismen bestehen aus Biomolekülen, die ihrerseits aus der Nahrung hergestellt werden. Aus diesen Biomolekülen sowie einzelnen Elementen wie Kalzium, Phosphor, Stickstoff, Sauerstoff usw. bestehen die Nährstoffe, die benötigt werden, um das Leben durch die Nahrung zu erhalten. Katzen und Hunde haben verschiedene Nährstoffbedürfnisse. Fleischfresser benötigen mehr als 60 bekannte Nährstoffe. Der Einfachheit halber unterteilen Ernährungswissenschaftler diese Nährstoffe in wichtige Kategorien, die Proteine, Fette, Kohlenhydrate, Vitamine, Mineralstoffe und Wasser.

Proteine

Proteine sind komplexe biologische Moleküle, die aus einzelnen Bausteinen bestehen, den Aminosäuren. Aminosäuren sind organische Verbindungen auf einer Kohlenwasserstoffbasis und einer charakteristischen Stickstoffaminogruppe. Es gibt 20 Aminosäuren der Nahrung und aus diesen 20 Aminosäuren werden tausende verschiedene Proteine gebaut – jedes mit einer bestimmten und festgelegten Funktion, z. B. das Kollagen für Gelenke oder das Insulin für den richtigen Zuckerstoffwechsel.

Die Fleischfresser brauchen, wie alle Säugetiere, 10 dieser Aminosäuren, die sogenannten essentiellen Aminosäuren täglich aus ihrer Nahrung. Diese essentiellen Aminosäuren müssen täglich mit der Nahrung zugeführt werden, da die Tiere sie nicht in der ausreichenden Menge selbst aufbauen können. Diese essentiellen Aminosäuren sind am reichlichsten und in der richtigen Menge für den Nahrungsbedarf der Fleischfresser im Futter enthalten, welches aus tierischem Protein hergestellt wird. Hervorragende Quellen für essentielle Aminosäuren und vollständige Proteine für Fleischfresser sind Huhn, Mehl aus Hühnerfleisch, Hühnerleber, Eier und Fisch.



Hühnerfett trägt zum ausgezeichneten Geschmack und zur Struktur der Tiernahrung bei und ist eine reichhaltige Quelle für die essentielle Fettsäure Linolen. Hunde lieben Hühnerfett



Gerste ist ein robustes und nahrhaftes Getreide, welches einen relativ großen Anteil an Protein und Ballaststoffe enthält. Dieser Ballaststoff verlangsamt die Verdauungsgeschwindigkeit.



Getrocknete **Rübenschnitzel** sind die Ballaststoffe, die übrig bleiben, nachdem der Zucker aus Zuckerrüben extrahiert wurde. Es ist erwiesen, dass Rübenschnitzel die wertvollste Ballaststoffquelle sind, um den Dickdarm gesund zu erhalten und gleichmäßige Darmeristaltik, sowie für einen festen Stuhl zu sorgen.



Wasser ist lebensnotwendig und trägt zu 60 bis 70% zum Körpergewicht eines erwachsenen Hundes bei. Haustiere müssen jederzeit Zugang zu gutem Wasser haben. Ein 10%iger Wasserverlust im Körper kann ernste Probleme verursachen

Fette

Fett wird täglich als eine primäre Energiequelle benötigt. Wie Proteine besteht Fett aus einzelnen Bausteinen. Diese werden als Fettsäuren bezeichnet, z. B. Linolensäure und Arachidinsäure. Diese besonderen Fettsäuren sind auch als Omega3- und Omega6-Fettsäuren bekannt, sie werden vom Körper unter anderem benötigt für eine geschmeidige Haut und für dichtes und weiches Fell. Ohne die richtigen Fettsäuren in der richtigen Menge werden Haut und Fell trocken und spröde, was das Tier anfällig für Infektionen und Parasiten oder andere Krankheiten macht. Hochwertige Zutaten, die reich an diesen essentiellen Fettsäuren sind, (besonders an der Omega6-Fettsäure, der Linolensäure) sind Hühnerfleisch und Hühnerfett. Einige Premiumfuttermittel enthalten auch Leinsamen und Fischöle, die reich an Omega3-Fettsäuren sind.

Kohlenhydrate

Kohlenhydrate lassen sich in zwei große Gruppen einteilen – in Stärken und Ballaststoffe. Die Stärken liefern Energie für den Stoffwechsel (Glucose) und stellen eine Ergänzung zu der Energie dar, die von Proteinen und Fetten geliefert wird. Es ist wichtig, dass Stärken gut gekocht werden, um sicher zu stellen, dass sie im Magen verdaut werden. Stärke ist auch die wichtigste Voraussetzung für die knusprige Beschaffenheit und die Form, die von den meisten Hunden und Katzen bevorzugt wird. Hochwertige Zutaten, die Stärke liefern, sind Getreide wie Reis, Gerste und Mais. Die komplexeren Kohlenhydrate werden oft als Ballaststoffe bezeichnet. Ballaststoffe sind für Menge und Konsistenz des Stuhls wesentlich. Dies rührt von ihrer relativen Unverdaulichkeit im Magen her und ihrer Eigenschaft große Mengen Wasser zu binden. Hochwertige Ballaststoffquellen in der Nahrung sind bekanntlich gut für die Darmgesundheit, indem sie den Gärprozess fördern. Zutaten, die Quellen für Ballaststoffe sind, sind die Hülsen von Getreide, wie Reis und Hafer, sowie Knollengewächse, z. B. Fruchtfleisch von Rüben und viele Obst- und Gemüsesorten (wie Tomatentrester), um nur einige zu nennen. Diese und andere Ballaststoffe wie Chicoreewurzeln sind in Genesis Ultra Premium Tiernahrung enthalten.

Wasser

Im Allgemeinen wird Wasser nicht als Nahrungsmittel angesehen. Es ist jedoch bei Weitem das wichtigste Nahrungsmittel in jeder Heimtiernahrung. Es ist wichtig immer frisches und saubere Wassers zur Verfügung zu stellen, wie für uns selbst. Unsere Haustiere sollten immer Zugang zu Wasser haben und es sollte regelmäßig erneuert werden.



Fischöl der besonders ölhaltigen Fischarten, wie Sardinen, Sardellen, Heringe und Makrelen ist sehr reich an der langkettigen Omega3-Fettsäure EPA und DHA.



Leinsamen. Ganzer Leinsamen liefert die Linolenat-Fettsäure, welche reich an Omega3-Fettsäure ist. Leinöl verbessert die Haut des Tieres, den Zustand seines Fells und verbessert die Funktion des Immunsystem.



Preiselbeeren

Cranberries sind bekannt dafür, gut für die Gesundheit zu sein und für ihre Eigenschaft, das Risiko von Harnwegsinfektionen zu verringern. Reich an Fruchtzuckern und Ballaststoffen, sind sie eine reiche Quelle an Kalium, Vitamin K und Vitamin C.



Blaubeeren

Die dunkle Haut der Beere ist reich an Anthocyaninen. Diese blockieren die negativen Wirkungen freier Radikale und deren schädlichen Einfluss auf die Gesundheit ihres Tieres. Die Blaubeere enthält auch einen hohen Grad an einfachen löslichen Zuckerformen und an Ballaststoffen.

Gehirn und Sehkraft

Jeder der ein Tier betreut sollte dafür sorgen, dass bei seinen Hunden und Katzen die Intelligenz entwickelt und aufrecht erhalten wird, ebenso wie eine ausgezeichnete Sehkraft. Als Bestandteil des **Genesis Life Enhancement** Programms, des Programms von Genesis zur Steigerung der Lebensqualität, wurde Fischöl zu allen Produkten zugesetzt. Fischöl, besonders von Sardinen, Sardellen, Heringen und Makrelen ist die beste Quelle für langkettige Omega3-Fettsäuren. Darunter auch EPA (Eicosapentaensäure) und DHA (Docosahexaensäure) von denen man heute weiß, dass sie wesentlich für die Ernährung, sowohl von Hunden als auch von Katzen sind. DHA spielt eine Rolle bei der Entwicklung des Gehirns und der Nerven, während EPA bei der Produktion von Hormonen eine Rolle spielt und auf Enzyme einwirkt, die eine Rolle bei entzündlichen Prozesse spielen. **Genesis Ultra Premium Tiernahrung** enthält auch das spezielle Amino-Sulfon-Taurin. Taurin ist ein Schlüsselement für die Gallenflüssigkeit. Es wird auch von den Augen benötigt und für die Signalleitung der Nervenzellen. Taurinmangel kann zu Erblindung und Herzmuskelerkrankung führen.

Immunsystem

Ein intaktes Immunsystem ist unerlässlich für die Vermeidung von Krankheiten und für ein gesundes und glückliches Tierleben. **Genesis Ultra Premium Tiernahrung** enthält alle erforderlichen Vitamine und Mineralstoffe und alle natürlichen Oxidantien, wie das Lycopene aus Tomatentrester um das Immunsystem zu unterstützen, sowie auch die Omega3-Fettsäuren von Leinsamen und Fischöl, um das Immunsystem zu stärken. Blaubeeren enthalten viele sehr wirksame Antioxidantmoleküle, die Anthocyanine genannt werden und von denen man annimmt, dass sie viele Vorteile beim Verhindern von negativen Folgen durch freie Radikale und deren schädliche Einflüsse auf die Tiergesundheit haben

Unterstützung des Hartraktes

Ein gesunder Hartrakt ist wesentlich für ein glückliches Tierleben. **Genesis Ultra Premium Tierfutter** bringt zusätzlichen Schutz, indem Cranberries zugesetzt werden. Cranberries können Infektionen des Hartraktes durch ihren Säuregehalt vorbeugen.



Chicoree-Pulver enthält Fructooligosaccharide oder kurz FOS. Diese werden oft als Präbiotika bezeichnet, weil sie das Wachstum nützlicher Bakterien im Dickdarm fördern und so für krank machende Bakterien hemmendes Milieu erzeugen

Die Hefe, die unter anderem voller Vitamine der B-Gruppe, voller Mineralstoffe und Nukleinsäuren ist, stellt einen herausragenden Inhaltsstoff dar zur Anreicherung der Nahrung und sie erhöht auch den Wohlgeschmack des Futters.



Tomaten enthalten eines der wirksamsten natürlichen Antioxidantien – das Lycopin – das eine verbesserte Reaktionsfähigkeit des Immunsystems bei ihrem Haustier bewirkt

Kalziumkarbonat ist ein gebräuchlicher Mineralstoff, der benützt wird, um der Nahrung Kalzium zuzusetzen. Das Kalzium in Kalziumkarbonat wird gut vom Körper aufgenommen und ist sehr wirksam. Obwohl die Bezeichnung vielleicht nach Chemie klingt, ist es eine sehr sichere, natürliche und hoch wirksame Zutat.

Natriumhexametaphosphate Mundbakterien sind verantwortlich für Zahnstein- und Plaquebildung an den Zähnen. Diese Bakterien gedeihen durch lösliches Eisen im Speichel. Da Natrium das freie Eisen im Speichel bindet, hilft es, die Zahnstein- und Plaquebildung zu verringern

Unterstützung des Verdauungstraktes

Spezielle Formen des Zuckers, die im Verdauungsprozess des Magens und des Dünndarmes unverdaulich sind, aber im Dickdarm fermentiert werden, bezeichnet man oft als Präbiotika. Solche Stoffe sind eine große Hilfe für die Ökologie des Magens und Darmtraktes. Im Dickdarm fördern sie das Wachstum nützlicher Bakterien, die ein für krank machende Bakterien feindliches Milieu erzeugen. **Genesis Ultra Premium Tiernahrung** enthält diese besonderen Präbiotika wie Mannanligosaccharide (MOS) und Fructooligosaccharide (FOS) aus Hefe und Chicoree.

Energiestoffwechsel

Genesis Ultra Premium Tiernahrung ist ein großartiges nahrhaftes Futter. Durch den Zusatz von L-Carnitinen hat der Körper die Schlüsselzutaten, um sicher zu stellen, dass die richtige Energieverwertung stattfindet. L-Carnitine fungieren als Transportmittel, um Fettsäuren zu den Mitochondrien zu transportieren, den Energiezentren der Zelle und um giftige Produkte, die während der Fettstoffwechselprozesse entstehen, aus den Mitochondrien abzutransportieren.

Mund- und Zahngesundheit

Der mechanische Vorgang beim Kauen des knackigen Futterkorns ist die erste Verteidigungslinie Zahnstein- und Plaquebildung an den Zähnen zu verhindern. **Genesis Ultra Premium Tierfutter** enthält auch die Verbindung Natriumhexametaphosphat, welche Eisen im Mund bindet. Die Bakterien, die Zahnstein und Plaque verursachen, gedeihen durch lösliches Eisen im Speichel. Natriumhexametaphosphat hilft dabei, das Eisen im Speichel zu binden und entzieht so den Bakterien den Nährboden. Die Kombination von knusprigen Futterkörnern und Natriumhexametaphosphat gewährleistet saubere Zähne, gesundes Zahnfleisch und frischen Atem.

So hilfreich **Genesis Ultra Premium Tiernahrung** auch für gute Zahngesundheit ist, wird dennoch empfohlen, dass tägliches Bürsten Teil der Gesundheitsfürsorge für ihr Haustier sein sollte.

Chondroitin-Sulfat ist eng mit der Kollagenbildung in Gelenken verbunden und wird häufig als Nahrungsmittelzusatz verwendet gegen chronische Gelenkversteifungen oder Arthritis.

Ergänzende Zugaben von **Glucosaminen** erhalten gesunde Gelenke bei Hunden. Es ist ein gereinigter Stoff aus Krebstierschalen.



Fischöl der besonders ölhaltigen Fischarten wie Sardinen, Sardellen, Heringe und Makrelen ist sehr reich an der langkettigen Omega3-Fettsäure EPA (Eicosapentaensäure) und DHA (Docosahexaensäure).



Leinsamen wurde auf eine hohe Konzentration von Leinöl hin gezüchtet, ganzer Leinsamen liefert die Linoleatsäure, welche reich an Omega3-Fettsäure ist. Leinöl verbessert die Haut des Tieres, den Zustand seines Fells und verbessert die Funktion des Immunsystems.

Protein-Hydrolysat ist Fleisch, das mit Enzymen behandelt wurde. Das Ergebnis dieses Verfahrens ist, ein Protein, das in einzelne Aminosäuren, Peptide und Aminosäureverbindungen aufgespalten ist, die ein verstärktes Aroma besitzen, so dass Hunde es wirklich mögen.

Kräftige und mobile Gelenke

Wenn wir älter werden, beginnen unsere Gelenke nachzulassen. Bei unseren vierbeinigen Freunden ist das nicht anders. **Genesis Ultra Premium Tiernahrung** enthält die Verbindungen Glucosamin-Hydrochlorid und Chondroitinsulfat. Diese Verbindungen sind auch als Glycosaminoglycan oder GAGS bekannt. Glycosamin ist ein Baustein für Knorpel und unterstützt die Gesundheit der Gelenke von Hunden und Katzen. Chondroitinsulfat unterstützt den Kollagenabbau zur Vermeidung von Gelenkversteifungen und Arthritis.

Haut und Fell

Kennzeichen für ein gesundes Haustier sind eine geschmeidige Haut, ein dichtes, weiches und glänzendes Fell, eine feuchte Nase, klare Augen und elastische Fußballen. All diese Anzeichen deuten auf qualitativ sehr hochwertiges Futter hin. Omega3- und Omega6-Fettsäuren von Fischöl und Leinsamen sorgen in **Genesis Ultra Premium Tiernahrung** für gesunde Haut und gesundes Fell ohne die richtige Dosierung der Fettsäurearten, Fettsäuremengen und Mischungsverhältnisse, werden Haut und Fell trocken und brüchig, was das Tier anfällig für Infektionen, Parasiten und mögliche Krankheiten macht.

Guter Geschmack

Wie viel sie auch für eine Packung Tiernahrung ausgeben, wenn ihr Tier es nicht akzeptiert, dann ist ihr hart verdientes Geld verschwendet. Wir haben als ersten Schritt, um sicher zu stellen, dass das Futter sehr schmackhaft ist, Zutaten allerhöchster Qualität ausgewählt wie erstklassiges Hühnerfleischmehl, Hühnerfett, Ei und Fisch und andere hochwertige Zutaten. Als ein weiterer Schritt sind alle Genesis Futtersorten mit Fleischproteinen überzogen, die mit sorgfältig ausgesuchten Enzymen und natürlichen Inhaltsstoffen gekocht werden, um den Geschmack und ein feines Aroma frei zu setzen. Der natürliche Geschmacksstoff Hydrolysat sichert einen herausragenden Geschmack, den die Haustiere wirklich lieben, Mahlzeit für Mahlzeit, Packung für Packung.



Erbsen und Karotten

Erbsen sind eine gute Quelle für Kalium, Vitamin K und den Carotinoiden Lutein und Zeaxanthinen. Erbsen besitzen äußerst große Mengen an Vitamin A und sind eine reiche Ballaststoff- und Mineralstoffquelle wie z. B. für Kalium. .



Äpfel sind eine gute Ballaststoffquelle und die roten Pigmente der Schale sind reich an Vitaminen und Mineralstoffen. Hunde haben alle auch einen süßen Zahn und mögen den Geschmack und die einfachen Formen von Zucker.



Ringelblumenblüten

enthalten hochwirksame Antioxidantien, die Carotinoid-Verbindungen Lutein und Zeaxanthin. Studien haben eine positive Wirkung auf das Immunsystem belegt.



Sellerie ist eine reiche Ballaststoff-, Folat-, Vitamin K- und B-Carotin-Quelle.

Eine umfassende Versorgung mit Vitaminen und Mineralstoffen

Vitamine regeln den Stoffwechsel und werden täglich in sehr kleinen Mengen benötigt. Es gibt 15 bekannte und notwendige Vitamine, die bei all den zehntausenden von Stoffwechselprozessen im Tierkörper benötigt werden, durch welche die Stoffe im Futter vom Körper verwertet werden können. Vitamine teilen sich in zwei Kategorien fettlösliche und wasserlösliche. Die fettlöslichen umfassen die Vitamine A, D, E und K. Da sie fettlöslich sind, werden sie zusammen mit dem Fett im Körper gespeichert. Aus diesem Grund muss man besondere Sorgfalt walten lassen bei der Entwicklung eines Futters, um sicher zu gehen, dass zu große Mengen vermieden werden, um eine schädliche Wirkung zu verhindern. Die wasserlöslichen Vitamine werden im allgemeinen als B-Vitamine bezeichnet. Die B-Vitamine sind an zahlreichen Stoffwechselvorgängen beteiligt, besonders am Energiestoffwechsel und an der Energieausnutzung.

Makromineralstoffe wie Kalzium, Phosphor und Magnesium sind von höchster Wichtigkeit für die Entwicklung gesunder Knochen und Zähne. Sie sind auch bei der Reizleitung in den Nerven und bei der Signalübertragung zwischen Millionen spezialisierter Zellen des Körpers wichtig. Die Spurenelemente wie Zink und Kupfer sind Helferelemente, die als Co-Faktoren bezeichnet werden und für die richtige Funktion der Enzyme notwendig sind. Die richtige Menge und Ausgewogenheit an Mineralstoffen ist bei der Ernährung von Fleischfressern äußerst wichtig. Ungleichgewichtig zwischen wichtigen Mineralstoffen können größere Probleme, viele Krankheiten und schädliche Anomalien hervorrufen. Die Zugabe verschiedener Obst- und Gemüsesorten hilft bei der Versorgung mit der notwendigen Mischung von Vitaminen, Mineralstoffen, Antioxidantien und Pflanzenstoffen. Weil **Genesis Ultra Premium Tiernahrung** eine vollständige Versorgung mit Vitaminen und Mineralstoffen in Mengen enthält, die deutlich über einer Minimalversorgung liegen, sollte die weitere Zugabe von Vitaminen und Mineralstoffen vermieden werden.

Genesis Ultra Premium Tiernahrung enthält auch Spurenelemente in einer komplexen Form. In dieser Form sind sie besser verwertbar durch den Hund und die Katze. Mineralstoffe wie auch Vitamine sind an allen Stoffwechselprozessen des Körpers beteiligt. Mineralstoffe wie auch andere Nahrungsbestandteile reagieren miteinander. Um diese Reaktionen zu minimieren, enthält **Genesis Ultra Premium Tiernahrung** proteinierter oder mit Aminosäuren komplexierte chelatierte Mineralstoffe. Proteinierung und Chelatierung sind eine Art chemischer Bindung eines Mineralstoffes an ein Protein oder an eine andere organische Substanz, um die Verdauung des Mineralstoffes im Dünndarm und die generelle Verwertung durch den Körper zu stabilisieren und zu verbessern.

Genesis Puppy – Large Breed: Genesis für Welpen großer Rassen

Genesis Puppy-Large Breed ist ein ausgewogenes Alleinfutter, welches die richtige Menge an Protein und Fett enthält, damit die Krankheiten, die mit beschleunigtem Wachstum oder schneller Gewichtszunahme, besonders bei Welpen größerer Rassen einhergehen können, vermieden werden.

Die nährstoffreiche Zusammensetzung und die richtige Menge an Vitaminen und chelatierten Mineralstoffen ermöglicht heranwachsenden Welpen eine optimale Ernährung.

Das Besondere an **Genesis Puppy – Large Breed**

- DHA (Docosahexaensäure) für eine gute Entwicklung von Gehirn und Sehkraft
- Vitamin E, Selen und Zink sorgen für die Aufrechterhaltung der natürlichen Abwehrkräfte
- MOS und Inulin zur Förderung der Verdauung
- qualitativ hochwertige Inhaltsstoffe zur Verbesserung der allgemeinen körperlichen Verfassung und zur Regelung von Wachstumsprozessen
- chelatierte Mineralstoffe fördern die Aufnahme dieser Mineralstoffe
- Omega3- und Omega6 -Fettsäuren für eine geschmeidige Haut und ein seidiges Fell



ZUSAMMENSETZUNG

Hühnerfleischmehl, gemahlener Reis, gemahlener Mais, Hühnerfett, Fischmehl, getrocknete Rübenschnitzel, Trockenei, gemahlene Gerste, Bierhefe, Protein-Hydrolysat, Leinsamen, getrockneter Tomatentrestler, getrocknete Erbsen, getrocknete Sellerie, Natriumhexametaphosphat, Kaliumchlorid getrocknete Karotten, getrocknete Äpfel, Calciumcarbonat, Fischöl, getrocknete Cranberries, getrocknete Heidelbeeren, Chicoree-Pulver (Inulin 0,10%), Natriumchlorid, Glucosamin-Hydrochlorid (min. 0,05%), Hefeextrakt (MOS 0,05%), getrocknete, Ringelblumenblüten, Chondroitinsulfat (min. 0,008%).



ANALYTISCHE BESTANDTEILE	ERNÄHRUNGSPHYSIOLOGISCHE ZUSATZSTOFFE	SPURENELEMENTE
Rohprotein 24,5%	Vitamin A. 16.500 IU / kg	Kupfer (als Kupfersulfat, Pentahydrat) 8 mg / kg
Rohfett 16,5%	Vitamin D3 1.100 IU / kg	Kupfer (als Chelat Aminosäuren Hydrat) 4 mg / kg
Rohfaser 2,5%	Vitamin E. 129 mg / kg	Zink (als Zinksulfat-Monohydrat) 65 mg / kg
Feuchtigkeit 9,0%	Vitamin B1 (Thiamin) 15 mg / kg	Zink (als Zinkchelate Hydrat) 30 mg / kg
Rohasche 7,0%	Vitamin B2 (Riboflavin) 24 mg / kg	Zink (als Zinkoxid) 45 mg / kg
Calcium 1,10%	Vitamin B6 (Pyridoxin) 8 mg / kg	Mangan (als Mangan Sulfat, Monohydrat) 0,15 mg / kg
Phosphor 0,80%	Vitamin B12 (Cobalamin) 200 mcg / kg	Mangan (als Manganoxid) 10 mg / kg
Kalium 0,65%	Vitamin C. 10 mg / kg	Mangan (als Manganchelat Aminosäuren Hydrat) 8 mg / kg
Natrium 0,35%	Vitamin K. 1 mg / kg	Eisen (als Ferrosulfat, Monohydrat) 50 mg / kg
Magnesium 0,10%	Biotin 480 mcg / kg	Eisen (als Eisen-Chelat Aminosäuren, Hydrat) 17 mg / kg
Omega 3-Fettsäuren 0,50%	Folsäure 2 mg / kg	Iod/(als Calcium-Iodat, wasserfrei) 1,5 mg/kg
Omega-6-Fettsäuren 2,90%	Niacin 48 mg / kg	Selen (als Natriumselenit) 0,1 mg/kg
Docosahexaensäure 0,03%	Pantothensäure 30 mg / kg	
	TECHNOLOGISCHE ZUSATZSTOFFE	
	Antioxidation	

Genesis Adult – Mini/Toy: Genesis für den kleinen Hund



Genesis Adult - Mini/Toy ist eine Vollnahrung für den kleinen erwachsenen Hund oder den Zwerghund. Diese sehr kleine Rassen benötigen genau passende Nahrung, um ihre kleine Körper zu fördern. Wir haben außergewöhnlich wohlschmeckende Zutaten und optimale Nährstoffe zusammengestellt, um den besonderen Bedürfnissen ihres kleinen Hundes zu genügen

Das Besondere an **Genesis Adult - Mini/Toy**

- rein natürliche Aromastoffe, Proteine und Fette von hoher Qualität für außergewöhnlichen Geschmack, um auch den wählerischsten Hund zufrieden zu stellen.
- Omega3- und Omega6-Fettsäuren, die die notwendigen Nährstoffe für eine geschmeidige Haut und ein seidiges Fell zur Verfügung zu stellen.
- natürliche Antioxidant-Verbindungen aus grünem Teeextrakt und getrockneten Blaubeeren, die helfen Zellen zu schützen und die Folgen von Schäden durch freie Radikale zu verringern.
- Vitamin E, Selen und Zink sorgen für die Aufrechterhaltung der natürlichen Abwehrkräfte
- MOS und Inulin zur Förderung der Verdauung
- Glucosamin und Chondroitin für die Verbesserung der Beweglichkeit der Gelenke

ZUSAMMENSETZUNG

Hühnerfleisch, gemahlener Reis, gemahlener Mais, Hühnerfett, Trockenei, Fischmehl, getrocknete Zuckerrübenschnitzel, gemahlene Gerste, getrocknete Bierhefe, Protein-Hydrolysat, Leinsamen, getrockneter Tomatentrester, getrocknete Karotten, getrocknete Erbsen, getrocknete Sellerie, Natriumhexametaphosphat, Kalium-Chloride, getrocknete Äpfel, getrocknete Cranberries, Chicoreepulver (Inulin 0,20%), getrocknete Blaubeeren (min. 0,10%), Hefeextrakt (MOS 0,10%), Natrium-Chloride, Glucosamin-Hydrochlorid (min. 0,08%), getrocknete Ringelblumenblüten, Grüner Tee-Extrakt (mind. 0,01%), Chondroitinsulfat (min. 0,008%).



ANALYTISCHE BESTANDTEILE	ERNÄHRUNGSPHYSIOLOGISCHE ZUSATZSTOFFE	SPURENELEMENTE
Rohprotein 32,5%	Vitamin A 16.500 IU / kg	Kupfer (als Kupfersulfat, Pentahydrat) 8 mg / kg
Rohfett 18,5%	Vitamin D3 1.100 IU / kg	Kupfer (als Kupfer-Chelat Aminosäuren Hydrat) 4 mg / kg
Crude Fibres 3,0%	Vitamin E 120 mg / kg	Zink (als Zinksulfat-Monohydrat) 65 mg / kg
Moisture 9,0%	Vitamin B1 (Thiamin) 15 mg / kg	Zink (als Zinkchelate Hydrat) 25 mg / kg
Rohasche 7,0%	Vitamin B2 (Riboflavin) 24 mg / kg	Zink (als Zinkoxid) 45 mg / kg
Calcium 1,20%	Vitamin B6 (Pyridoxin) 8 mg / kg	Mangan (als Manganchelate Sulfat, Monohydrat) 0,15 mg / kg
Phosphorus 1,00%	Vitamin B12 (Cobalamin) 200 mcg / kg	Mangan (als Manganoxid) 10 mg / kg
Kalium 0,70%	Vitamin C 10 mg / kg	Mangan (als Manganchelate Aminosäuren Hydrat) 7 mg / kg
Natrium 0,48%	Vitamin K 1 mg / kg	Eisen (als Ferrosulfat, Monohydrat) 50 mg / kg
Magnesium 0,10%	Biotin 480 mcg / kg	Eisen (als Eisen-Chelat Aminosäuren, Hydrat) 17 mg / kg
Omega 3-Fettsäuren 0,55%	Folsäure 2 mg / kg	Iod (als Calcium Iodat, wasserfrei) 1,5 mg / kg
Omega-6-Fettsäuren 3,00%	Niacin 48 mg / kg	Selen (als Natriumselenit) 0,1 mg / kg
	Pantothensäure 30 mg / kg	
	TECHNOLOGISCHE ZUSATZSTOFFE	
	Antioxidantien	

Genesis Adult: Genesis für den erwachsenen Hund

Genesis Adult ist eine ausgewogene Alleinnahrung für Ihren erwachsenen Hund. Dieses Produkt ist für den Hund der ein Jahr oder älter ist, gemacht, der normale oder überdurchschnittliche Aktivität zeigt. Genesis Adult ist eine Nahrung die optimale Gesundheit garantiert, die schmackhaft ist und die richtige Kombination von Vitaminen und Mineralstoffen hat, um den Wachstumsprozess zu unterstützen.

Das Besondere an **Genesis Adult**

- qualitativ hochwertige Inhaltsstoffe zur Verbesserung der allgemeinen körperlichen Verfassung und zur Regelung von Wachstumsprozessen
- chelatierte Mineralstoffe fördern die Aufnahme dieser Mineralstoffe
- Glucosamin und Chondroitin für die Verbesserung der Beweglichkeit der Gelenke
- Omega3- und Omega6 -Fettsäuren für eine geschmeidige Haut und ein seidiges Fell
- Vitamin E, Selen und Zink sorgen für die Aufrechterhaltung der natürlichen Abwehrkräfte
- MOS und Inulin zur Förderung der Verdauung

ZUSAMMENSETZUNG

Hühnerfleischmehl, getrockneten, gemahlene Reiss, gemahlener Mais, Hühnerfett, Trockenei, Fischmehl, getrocknete Rübenschnitzel, gemahlener brauner Reis, gemahlene Gerste, Bierhefe, Protein-Hydrolysat, Leinsamen, getrockneter Tomatentrestler, getrocknete Erbsen, getrockneter Sellerie, Natriumhexametaphosphat, Kaliumchlorid, getrocknete Karotten, getrocknete Äpfel, getrocknete Cranberries, Fischöl, getrocknete Heidelbeeren, Chicoreepulver (Inulin 0,10%), Natriumchlorid, Glucosamin-Hydrochlorid (min. 0,08%), Hefeextrakt (MOS 0,05%), getrocknete Ringelblumenblüten, Chondroitinsulfat (min. 0,008%).

ANALYTISCHE BESTANDTEILE	ERNÄHRUNGSPHYSIOLOGISCHE ZUSATZSTOFFE	SPURENELEMENTE
Rohprotein. 26,5%	Vitamin A 16.500 IU / kg	Kupfer (als Kupfersulfat, Pentahydrat) 8 mg / kg
Rohfett 18,5%	Vitamin D3 1.100 IU / kg	Kupfer (als Kupfer-Chelat Aminosäuren Hydrat) 4 mg / kg
Rohfaser 2,5%	Vitamin E 120 mg / kg	Zink (als Zinksulfat-Monohydrat) 65 mg / kg
Feuchtigkeit 9,0%	Vitamin B1 (Thiamin) 15 mg / kg	Zink (als Zinkchelate Hydrat) 30 mg / kg
Rohasche 7,0%	Vitamin B2 (Riboflavin) 24 mg / kg	Zink (als Zinkoxid) 45 mg / kg
Kalzium 1,10%	Vitamin B6 (Pyridoxin) 8 mg / kg	Mangan (als Mangan Sulfat, Monohydrat) 0,15 mg / kg
Phosphor 0,95%	Vitamin B12 (Cobalamin) 200 mcg / kg	Mangan (als Manganoxid) 10 mg / kg
Kalium 0,90%	Vitamin C 10 mg / kg	Mangan (als Manganchelate Aminosäuren Hydrat) 8 mg / kg
Natrium 0,35%	Vitamin K 1 mg / kg	Eisen (als Ferrosulfat, Monohydrat) 50 mg / kg
Magnesium 0,10%	Biotin 480 mcg / kg	Eisen (als Eisen-Chelat Aminosäuren, Hydrat) 17 mg / kg
Omega 3-Fettsäuren 0,50%	Folsäure 2 mg / kg	Iod (als Calcium Iodat, wasserfrei) 1,5 mg / kg
Omega-6-Fettsäuren 3,10%	Niacin 48 mg / kg	Selen (als Natriumselenit) 0,1 mg / kg
	Pantothensäure 30 mg / kg	





Genesis Adult – Large Breed: Genesis für erwachsene Hunde großer Rassen

Genesis für den erwachsenen Hund ist ein ausgewogenes Alleinfuttermittel für die besonderen Bedürfnisse erwachsener Hunde großer bis sehr großer Rassen. Mit den optimalen Mengen an Protein und Fett hält **Genesis Adult – Large Breed** das Gewicht Ihres Hundes und sorgt dadurch für eine optimale körperliche Verfassung.

Das Besondere an **Genesis Adult – Large Breed**

- Glucosamin und Chondroitin für die Verbesserung der Beweglichkeit der Gelenke
- Vitamin E, Selen und Zink sorgen für die Aufrechterhaltung der natürlichen Abwehrkräfte
- MOS und Inulin zur Förderung der Verdauung
- qualitativ hochwertige Inhaltsstoffe zur Verbesserung der allgemeinen körperlichen Verfassung und zur Regelung von Wachstumsprozessen
- chelatierte Mineralstoffe fördern die Aufnahme dieser Mineralstoffe
- Omega3- und Omega6 -Fettsäuren für eine geschmeidige Haut und ein seidiges Fell

ZUSAMMENSETZUNG

Hühnerfleischmehl, gemahlener Reis, gemahlener Mais, Hühnerfett, gemahlener brauner Reis, Fischmehl, getrocknete Rübenschnitzel, Trockenei, gemahlene Gerste, Bierhefe, Protein-Hydrolysat, Leinsamen, getrockneter Tomatentrester, getrocknete Erbsen, getrocknete Sellerie, Natriumhexametaphosphat, Kaliumchlorid, getrocknete Karotten, getrocknete Äpfel, Calciumcarbonat, getrocknete Cranberries, Fischöl, getrocknete Heidelbeeren, Chicoreepulver (Inulin 0,10%), Natriumchlorid, Glucosamin-Hydrochlorid (min. 0,08%), Hefeextrakt (MOS 0,05%), getrocknete Ringelblumenblüten, Chondroitinsulfat (min. 0,008%).



ANALYTISCHE BESTANDTEILE		ERNÄHRUNGSPHYSIOLOGISCHE ZUSATZSTOFFE		SPURENELEMENTE	
Rohprotein	24,5%	Vitamin A.	16.500 IU / kg	Kupfer (als Kupfersulfat, Pentahydrat)	8 mg / kg
Rohfett	14,5%	Vitamin D3	1.100 IU / kg	Kupfer (als Kupfer-Chelat Aminosäuren Hydrat)	4 mg / kg
Rohfaser	2,5%	Vitamin E.	120 mg / kg	Zink (als Zinksulfat-Monohydrat)	65 mg / kg
Feuchtigkeit	9,0%	Vitamin B1 (Thiamin)	15 mg / kg	Zink (als Zinkchelate Hydrat)	30 mg / kg
Rohasche	7,0%	Vitamin B2 (Riboflavin)	24 mg / kg	Zink (als Zinkoxid)	45 mg / kg
Calcium	1,15%	Vitamin B6 (Pyridoxin)	8 mg / kg	Mangan (als Mangan Sulfat, Monohydrat)	0,15 mg / kg
Phosphor	0,90%	Vitamin B12 (Cobalamin)	200 mcg / kg	Mangan (als Manganoxid)	10 mg / kg
Kalium	0,65%	Vitamin C.	10 mg / kg	Mangan (als Manganchelate Aminosäuren Hydrat)	8 mg / kg
Natrium	0,35%	Vitamin K.	1 mg / kg	Eisen (als Ferrosulfat, Monohydrat)	50 mg / kg
Magnesium	0,10%	Biotin	480 mcg / kg	Eisen (als Eisen-Chelat Aminosäuren, Hydrat)	0,17 mg / kg
Omega 3-Fettsäuren	0,50%	Folsäure	2 mg / kg	Iod (als Calcium Iodat, wasserfrei)	1,5 mg / kg
Omega-6-Fettsäuren	3,10%	Niacin	48 mg / kg	Selen (als Natriumselenit)	0,1 mg / kg
		Pantothensäure	30 mg / kg		
		TECHNOLOGISCHE ZUSATZSTOFFE			
		Antioxidantien			

Genesis Adult – Light: Genesis leichte Kost für den erwachsenen Hund

Genesis Adult – Light ist ein ausgewogenes Alleinfutter für den älteren, übergewichtigen oder körperlich beeinträchtigten Hund. Wenn Ihr Hund langsam zum Senior wird oder/und weniger aktiv wird, ändern sich seine Nährstoffbedürfnisse. **Genesis Adult – Light** wurde speziell für den geringeren Energiebedarf Ihres Hundes entwickelt und verhindert so ungewollte Gewichtszunahme

Das Besondere an Genesis Adult - Light

- optimale Protein- und Fettanteile, um den Hund körperlich schlank zu halten
- Glucosamin und Chondroitin für die Verbesserung der Beweglichkeit der Gelenke
- qualitativ hochwertige Inhaltsstoffe zur Verbesserung der allgemeinen körperlichen Verfassung und zur Regelung von Wachstumsprozessen
- chelatierte Mineralstoffe fördern die Aufnahme dieser Mineralstoffe
- Vitamin E, Selen und Zink sorgt für die Aufrechterhaltung der natürlichen Abwehrkräfte
- MOS und Inulin zur Förderung der Verdauung
- Omega3- und Omega6 -Fettsäuren für eine geschmeidige Haut und ein seidiges Fell

ZUSAMMENSETZUNG

Gemahlener Reis, Hühnerfleisch, gemahlener Mais, Fischmehl, Hühnerfett, gemahlene Gerste, Trockenei, gemahlener brauner Reis, getrocknete Rübenschnitzel, getrocknete Bierhefe, Protein-Hydrolysat, getrockneter Tomatentrestler, Leinsamen, getrocknete Erbsen, getrocknete Sellerie, Natriumhexametaphosphat, getrocknete Karotten, Calciumcarbonat, Kaliumchlorid, getrocknete Cranberries, getrocknete Äpfel, Natriumchlorid, Fischöl, getrocknete Heidelbeeren, Chicoreepulver (Inulin 0,10%), Hefeextrakt (MOS 0,10%), Glucosamin-Hydrochlorid (min. 0,08%), getrocknete Ringelblumenblüten, Chondroitinsulfat (min. 0,01%).



ANALYTISCHE BESTANDTEILE	ERNÄHRUNGSPHYSIOLOGISCHE ZUSATZSTOFFE	SPURENELEMENTE
Rohprotein 22,5%	Vitamin A 15.000 IU / kg	Kupfer (als Kupfersulfat, Pentahydrat) 8 mg / kg
Rohfett 12,5%	Vitamin D3 1.100 IU / kg	Kupfer (als Kupfer-Chelat Aminosäuren Hydrat) 4 mg / kg
Rohfaser 2,5%	Vitamin E 110 mg / kg	Zink (als Zinksulfat-Monohydrat) 70 mg / kg
Feuchtigkeit 9,0%	Vitamin B1 (Thiamin) 15 mg / kg	Zink (als Zinkchelate Hydrat) 30 mg / kg
Rohasche 7,0%	Vitamin B2 (Riboflavin) 24 mg / kg	Zink (als Zinkoxid) 45 mg / kg
Calcium 1,00%	Vitamin B6 (Pyridoxin) 8 mg / kg	Mangan (als Mangan Sulfat, Monohydrat) 0,15 mg / kg
Phosphor 0,80%	Vitamin B12 (Cobalamin) 200 mcg / kg	Mangan (als Manganoxid) 10 mg / kg
Kalium 0,60%	Vitamin C 10 mg / kg	Mangan (als Manganchelat Aminosäuren Hydrat) .8 mg / kg
Natrium 0,35%	Vitamin K 1 mg / kg	Eisen (als Ferrosulfat, Monohydrat) 55 mg / kg
Magnesium 0,10%	Biotin 480 mcg / kg	Eisen (als Eisen-Chelat Aminosäuren, Hydrat) 17 mg / kg
Omega 3-Fettsäuren 0,40%	Folsäure 2 mg / kg	Iod (als Calcium Iodat, wasserfrei) 2 mg / kg
Omega-6-Fettsäuren 2,20%	Niacin 48 mg / kg	Selen (als Natriumselenit) 0,1 mg / kg
	Pantothensäure 30 mg / kg	
	TECHNOLOGISCHE ZUSATZSTOFFE	
	Antioxidantien	



Genesis Adult – Performance: Genesis für Hunde mit hohem Energiebedarf

Genesis Adult – Performance ist ein vollwertiges und ausgewogenes Futter, das speziell entwickelt wurde, um eine optimale Ernährung für erwachsene Hunde zu bieten, die einen hohen Energiebedarf haben, wie Hunde die besondere Leistungen erbringen müssen und für Arbeitshunde. Diese Hunde profitieren von einem höheren Protein- und Fettanteil und einem höheren Energieniveau, damit ihr Organismus in Hochform kommt. **Genesis Adult – Performance** ist nicht für den sanften und ruhigen Hund, es ist wahrhaftig für den mit Leib und Seele aktiven Hund.

Das Besondere an **Genesis Adult - Performance**

- eine energiereiche Nahrung hilft einen aktiven Lebensstil zu erhalten und fördert das Wachstum und die Entwicklung der Muskeln.
- Glucosamin und Chondroitin für die Verbesserung der Beweglichkeit der Gelenke
- Omega3- und Omega6 -Fettsäuren für eine geschmeidige Haut und ein seidiges Fell
- qualitativ hochwertige Inhaltsstoffe zur Verbesserung der allgemeinen körperlichen Verfassung und zur Regelung von Wachstumsprozessen
- chelatierte Mineralstoffe fördern die Aufnahme dieser Mineralstoffe
- Vitamin E, Selen und Zink sorgt für die Aufrechterhaltung der natürlichen Abwehrkräfte
MOS und Inulin zur Förderung der Verdauung

ZUSAMMENSETZUNG

Hühnerfleisch, gemahlener Reis, Hühnerfett, gemahlener Mais, Trockenei, getrocknete Rübenschnitzel, gemahlene Gerste, Fischmehl, getrocknete Bierhefe, gemahlener brauner Reis, Protein-Hydrolysat, Leinsamen, getrockneter Tomatentrester, getrocknete Erbsen, getrocknete Sellerie, Kaliumchlorid, Natriumchlorid Hexametaphosphate, getrocknete Karotten, getrocknete Cranberries, getrocknete Äpfel, Fischöl, getrocknete Heidelbeeren, Chicoreepulver (Inulin 0,10%), Hefeextrakt (MOS 0,10%), Natriumchlorid, Glucosamin-Hydrochlorid (min. 0,08%), getrocknete Ringelblumenblüten, Chondroitinsulfat (min. 0,01%).



ANALYTISCHE BESTANDTEILE	ERNÄHRUNGSPHYSIOLOGISCHE ZUSATZSTOFFE	SPURENELEMENTE
Rohprotein 30,5%	Vitamin A 20.000 IU / kg	Kupfer (als Kupfersulfat, Pentahydrat) 10 mg / kg
Rohfett 20,5%	Vitamin D3 1.300 IU / kg	Kupfer (als Kupfer-Chelat) 5 mg / kg
Rohfaser 2,5%	Vitamin E 145 mg / kg	Aminosäuren Hydrat 85 mg / kg
Feuchtigkeit 9,0%	Vitamin B1 (Thiamin) 19 mg / kg	Zink (als Zinksulfat-Monohydrat) 30 mg / kg
Rohasche 7,0%	Vitamin B2 (Riboflavin) 30 mg / kg	Zink (als Zinkchelate Hydrat) 55 mg / kg
Calcium 1,30%	Vitamin B6 (Pyridoxin) 120 mcg / kg	Zink (als Zinkoxid) 0,20 mg / kg
Phosphor 1,00%	Vitamin B12 (Cobalamin) 10 mg / kg	Mangan (als Mangan Sulfat, Monohydrat) 10 mg / kg
Kalium 0,65%	Vitamin C 1 mg / kg	Mangan (als Manganoxid) 8 mg / kg
Natrium 0,35%	Vitamin K 500 mcg / kg	Eisen (als Ferrosulfat, Monohydrat) 20 mg / kg
Magnesium 0,10%	Biotin 2 mg / kg	Eisen (als Eisen-Chelat Aminosäuren, Hydrat) 2 mg / kg
Omega 3-Fettsäuren 0,53%	Folsäure 50 mg / kg	Iod (als Calcium-Iodat, wasserfrei) 0,1 mg / kg
Omega-6-Fettsäuren 3,40%	Niacin 33 mg / kg	Selen (als Natriumselenit)
	Pantothensäure	
	TECHNOLOGISCHE ZUSATZSTOFFE	
	Antioxidantien	

Genesis Adult – Lamb & Rice

Genesis Lamm und Reis für den erwachsenen Hund

Genesis Adult – Lamb & Rice ist ein vollwertiges und ausgewogenes Futter, das speziell für Ihren erwachsenen Hund entwickelt wurde. Es ist eine ideale Ernährung für erwachsene Hunde, die eine Mahlzeit auf der Grundlage von Lammfleisch bevorzugen oder für Hunde, die Allergien oder Hautempfindlichkeiten haben.

Das Besondere an **Genesis Adult – Lamb & Rice**

- Eine Proteinalternative (Lamm) für einen erhöhten Schutz vor Allergien
- Omega3- und Omega6 -Fettsäuren für eine geschmeidige Haut und ein seidiges Fell
- Vitamin E, Selen und Zink sorgt für die Aufrechterhaltung der natürlichen Abwehrkräfte
- Glucosamin und Chondroitin für die Verbesserung der Beweglichkeit der Gelenke
- qualitativ hochwertige Inhaltsstoffe zur Verbesserung der allgemeinen körperlichen Verfassung und zur Regelung von Wachstumsprozessen
- chelatierte Mineralstoffe fördern die Aufnahme dieser Mineralstoffe
- MOS und Inulin zur Förderung der Verdauung

ZUSAMMENSETZUNG

Lammfleischmehl (min. 21,2%), gemahlener Reis (min. 20,5%), gemahlener Mais, Hühnerfett, gemahlene Gerste, Trockenei, Fischmehl, getrocknete Rübenschnitzel, getrocknete Bierhefe, Protein-Hydrolysat, gemahlener brauner Reis, Leinsamen, Tomatentrester, getrocknete Erbsen, getrocknete Sellerie, Fischöl (min. 0,40%), Natriumhexametaphosphat, getrocknete Karotten, Kaliumchlorid, getrocknete Cranberries, getrocknete Äpfel, getrocknete Heidelbeeren, Chicoreepulver (Inulin 0,10%), Hefeextrakt (MOS 0,10%), Natriumchlorid, Glucosamin-Hydrochlorid (min. 0,08%), getrocknete Ringelblumenblüten, Chondroitinsulfat (min. 0,01%).



ANALYTISCHE BESTANDTEILE		ERNÄHRUNGSPHYSIOLOGISCHE ZUSATZSTOFFE		SPURENELEMENTE	
Rohprotein	23,7%	Vitamin A	16.500 IU / kg	Kupfer (als Kupfersulfat, Pentahydrat)	9 mg / kg
Rohfett	14,4%	Vitamin D3	1.100 IU / kg	Kupfer (als Kupfer-Chelat	
Rohfaser	2,9%	Vitamin E	120 mg / kg	Aminosäuren Hydrat)	4 mg / kg
Feuchtigkeit	9,0%	Vitamin B1 (Thiamin)	15 mg / kg	Zink (als Zinksulfat-Monohydrat)	70 mg / kg
Rohasche	8,5%	Vitamin B2 (Riboflavin)	24 mg / kg	Zink (als Zinkchelate Hydrat)	30 mg / kg
Calcium	1,65%	Vitamin B6 (Pyridoxin)	8 mg / kg	Zink (als Zinkoxid)	45 mg / kg
Phosphor	1,25%	Vitamin B12 (Cobalamin)	200 mcg / kg	Mangan (als Mangan Sulfat, Monohydrat)	0,15 mg / kg
Kalium	0,52%	Vitamin C	10 mg / kg	Mangan (als Manganoxid)	10 mg / kg
Natrium	0,45%	Vitamin K	1 mg / kg	Mangan (als Manganchelate Aminosäuren Hydrat)	8 mg / kg
Magnesium	0,12%	Biotin	480 mcg / kg	Eisen (als Ferrosulfat, Monohydrat)	55 mg / kg
Omega 3-Fettsäuren	0,47%	Folsäure	2 mg / kg	Eisen (als Eisen-Chelat Aminosäuren, Hydrat)	17 mg / kg
Omega-6-Fettsäuren	1,90%	Niacin	48 mg / kg	Iod (als Calcium-Iodat, wasserfrei)	1,5 mg / kg
		Pantothensäure	30 mg / kg	Selen (als Natriumselenit)	0,1 mg / kg
		TECHNOLOGISCHE ZUSATZSTOFFE			
		Antioxidantien			



Genesis Adult – Sensitive Skin & Coat: Genesis für den erwachsenen Hund mit Haut- und Fellproblemen

Genesis Adult – SENSITIV Skin & Coat ist ein ausgewogenes Alleinfutter für den erwachsenen Hund. Die perfekte Zusammensetzung der Inhaltsstoffe in **Genesis Adult – SENSITIV Skin & Coat** sorgt für eine herausragende Ernährungsbasis und bietet darüber hinaus zusätzliche Hilfe für Hunde mit Hautempfindlichkeiten.

Das Besondere an **Genesis Adult – SENSITIV Skin & Coat**

- Nachtkerzenöl, eine Quelle die reich an Omega6-Fettsäuren ist, lässt die Haut und das Fell glänzen
- Glucosamin und Chondroitin für die Verbesserung der Beweglichkeit der Gelenke
- Omega3- und Omega6 -Fettsäuren für eine geschmeidige Haut und ein seidiges Fell
- Vitamin E, Selen und Zink sorgt für die Aufrechterhaltung der natürlichen Abwehrkräfte
- MOS und Inulin zur Förderung der Verdauung

ZUSAMMENSETZUNG

Lachsmehl, Lammfleisch, gemahlener brauner Reis, gemahlener Reis, gemahlener Mais, Hühnerfett, gemahlene Gerste, getrocknete Rübenschnitzel, Trockenei, Fischmehl, getrocknete Bierhefe, Protein-Hydrolysat, Leinsamen, getrockneter Tomatentrestler, Grünlippmuschel-Extrakt, getrocknete Erbsen, getrocknete Sellerie, Natriumhexametaphosphat, getrocknete Karotten, Kaliumchlorid, Nachtkerzenöl (min. 0,20%), getrocknete Cranberries, getrocknete Äpfel, Natriumchlorid, getrocknete Heidelbeeren, Chicoreepulver (Inulin 0,10%), Hefeextrakt (MOS 0,10%), Glucosamin-Hydrochlorid (min. 0,08%), getrocknete Ringelblumenlutenblätter, Chondroitinsulfat (min. 0,01%).



ANALYTISCHE BESTANDTEILE	ERNÄHRUNGSPHYSIOLOGISCHE ZUSATZSTOFFE	SPURENELEMENTE
Rohprotein 25,0%	Vitamin A 16.500 IU / kg	Kupfer (als Kupfersulfat, Pentahydrat) 8 mg / kg
Rohfett 15,0%	Vitamin D3 1.100 IU / kg	Kupfer (als Kupferchelat Aminosäuren Hydrat) 4 mg / kg
Rohfaser 2,5%	Vitamin E 120 mg / kg	Zink (als Zinksulfat-Monohydrat) 65 mg / kg
Feuchtigkeit 9,0%	Vitamin B1 (Thiamin) 15 mg / kg	Zink (als Zinkchelat Hydrat) 25 mg / kg
Rohasche 7,0%	Vitamin B2 (Riboflavin) 24 mg / kg	Zink (als Zinkoxid) 45 mg / kg
Calcium 1,10%	Vitamin B6 (Pyridoxin) 8 mg / kg	Mangan (als Mangan Sulfat, Monohydrat) 15 mg / kg
Phosphor 0,95%	Vitamin B12 (Cobalamin) 200 mcg / kg	Mangan (als Manganoxid) 10 mg / kg
Kalium 0,60%	Vitamin C 10 mg / kg	Mangan (als Manganchelat Aminosäuren Hydrat) 7 mg / kg
Natrium 0,30%	Vitamin K 1 mg / kg	Eisen (als Ferrosulfat, Monohydrat) 50 mg / kg
Magnesium 0,11%	Biotin 480 mcg / kg	Eisen (als Eisen-Chelat von Aminosäuren, Hydrat) 17 mg / kg
Omega 3-Fettsäuren 0,52%	Folsäure 2 mg / kg	Iod (als Calcium Iodat, wasserfrei) 2 mg / kg
Omega-6-Fettsäuren 2,85%	Niacin 48 mg / kg	Selen (als Natriumselenit) 0,1 mg / kg
	Pantothensäure 30 mg / kg	
	TECHNOLOGISCHE ZUSATZSTOFFE	
	Antioxidantien	

Genesis Adult – Sensitive Hip & Joint: Genesis für den erwachsenen Hund mit Hüft- und Gelenkproblemen

Genesis Adult – Sensitive Hip & Joint ist ein vollwertiges und ausgewogenes Alleinfutter, das entwickelt wurde, um die Gelenke Ihres Hundes zu unterstützen. Ob Sie vorhandenes Gewebe und Gelenke gesund erhalten wollen oder Schäden beseitigen und die Gelenkfunktionen verbessern wollen, Genesis Adult - Sensitive Hip & Joint verschafft Ihrem vierbeinigen Gefährten einen zusätzlichen Schutz..



Das Besondere an **Genesis Adult – Sensitive Hip & Joint**

- Proteine und Fette von hoher Qualität unterstützen die Muskelfunktion
- Glucosamin und Chondroitin für die Verbesserung der Beweglichkeit der Gelenke
- Grünlippmuschelextrakt unterstützt die Bildung und Funktion von Knorpel
- Vitamin E, Selen und Zink sorgt für die Aufrechterhaltung der natürlichen Abwehrkräfte

ZUSAMMENSETZUNG

Hühnerfleischmehl, gemahlener Reis, gemahlener Mais, Hühnerfett, gemahlener brauner Reis, Trockenei, getrocknete Rübenschnitzel, gemahlene Gerste, Fischmehl, Bierhefe, Protein-Hydrolysat, Leinsamen, getrockneter Tomatentrester, Fischöl, Grünlippmuschel-Extrakt (mind. 0,50%), getrocknete Erbsen, getrocknete Sellerie, Kaliumchlorid, Natriumhexametaphosphat, getrocknete Karotten, getrocknete Cranberries, getrocknete Äpfel, Glucosaminhydrochlorid (Min. 0,12%), getrocknete Blaubeeren, Chicoreepulver, Hefeextrakt, Natriumchlorid, Chondroitinsulfat (min. 0,04%), getrocknete Ringelblumenblüten.

ANALYTISCHE BESTANDTEILE	ERNÄHRUNGSPHYSIOLOGISCHE ZUSATZSTOFFE	SPURENELEMENTE
Rohprotein 25,0%	Vitamin A 16.500 IU / kg	Kupfer (als Kupfersulfat, Pentahydrat) 8 mg / kg
Rohfett 15,0%	Vitamin D3 1.100 IU / kg	Kupfer (als Kupferchelate Aminosäuren Hydrat) 4 mg / kg
Rohfaser 2,3%	Vitamin E 120 mg / kg	Zink (als Zinksulfat-Monohydrat) 65 mg / kg
Feuchtigkeit 9,0%	Vitamin B1 (Thiamin) 15 mg / kg	Zink (als Zinkchelate Hydrat) 25 mg / kg
Rohasche 8,1%	Vitamin B2 (Riboflavin) 24 mg / kg	Zink (als Zinkoxid) .45 mg / kg
Calcium 1,50%	Vitamin B6 (Pyridoxin) 8 mg / kg	Mangan (als Mangan Sulfat, Monohydrat) 15 mg / kg
Phosphor 1,20%	Vitamin B12 (Cobalamin) 200 mcg / kg	Mangan (als Manganoxid) 10 mg / kg
Kalium 0,60%	Vitamin C 10 mg / kg	Mangan (als Manganchelate Aminosäuren Hydrat)7 mg / kg
Natrium 0,50%	Vitamin K 1 mg / kg	Eisen (als Ferrosulfat, Monohydrat) .50 mg / kg
Magnesium 0,11%	Biotin 480 mcg / kg	Eisen (als Eisen-Chelate von Aminosäuren, Hydrat) .17 mg / kg
Omega 3-Fettsäuren 0,70%	Folsäure 2 mg / kg	Iod (als Calcium-Iodat, wasserfrei) 2 mg / kg
Omega-6-Fettsäuren 2,30%	Niacin 48 mg / kg	Selen (als Natriumselenit) ..0,1 mg / kg
	Pantothensäure 30 mg / kg	
	TECHNOLOGISCHE ZUSATZSTOFFE	
	Antioxidantien	





Genesis Adult – BIO: Genesis für den erwachsenen Hund - Bio

Genesis Adult – Bio ist ein vollwertiges Alleinfutter für den erwachsenen Hund, für eine gute Ernährung durch hervorragende Zutaten. Diese Rezeptur ist eine zertifizierte Bionahrung, d.h. ohne künstliche Konservierungsmittel, künstliche Farbstoffe, Geschmacksverstärker oder Füllstoffe. Es ist auch vollkommen hormonfrei, frei von Pestiziden sowie frei von gentechnisch veränderten Organismen und auch frei von Weizengluten. **Genesis Adult – Bio** wird aus biologischen Zutaten in einem hypoallergenen Herstellungsverfahren produziert und unterliegt einer strengen Kontrolle, um herausragende Qualität zu garantieren. **Genesis Adult – Bio** ist ein umweltfreundliches biologisches Qualitätsfutter für Ihren Gefährten.

ZUSAMMENSETZUNG

Gemahlener Reis *, gemahlene Gerste *, Geflügelfleischmehl *, Geflügelfett *, Fischmehl *, Tomaten *, getrocknete Erbsen *, getrocknete Karotten *, getrocknete Äpfel *, Kaliumchlorid, Natriumchlorid. * 100% Bio-Herkunft



ANALYTISCHE BESTANDTEILE	ERNÄHRUNGSPHYSIOLOGISCHE ZUSATZSTOFFE	SPURENELEMENTE			
Rohprotein	26,0%	Vitamin A	12.000 IU / kg	Kupfer (als Kupfer-Sulfat, Pentahydrat)	10 mg / kg
Rohfett	16,0%	Vitamin D3	1.200 IU / kg	Zink (wie Zinkoxid)	70 mg / kg
Rohfaser	2,5%	Vitamin E	70 mg / kg	Iod (als Calcium-Iodat, wasserfrei)	2 mg / kg
Feuchtigkeit	9,0%	Vitamin B1 (Thiamin)	10 mg / kg	Selen (als Natriumselenit)	0,1 mg / kg
Rohasche	7,1%	Vitamin B2 (Riboflavin)	10 mg / kg		
Kalzium	1,40%	Vitamin B6 (Pyridoxin)	6 mg / kg	TECHNOLOGISCHE ZUSATZSTOFFE	
Phosphor	1,00%	Vitamin B12 (Cobalamin)	30 mcg / kg	Antioxidantien	
Kalium	0,65%	Vitamin C	70 mg / kg		
Natrium	0,35%	Vitamin K	1 mg / kg		
Magnesium	0,10%	Biotin	250 mcg / kg		
Omega 3-Fettsäuren	0,34%	Folsäure	2 mg / kg		
Omega-6-Fettsäuren	2,88%	Niacin	40 mg / kg		
		Pantothensäure	20 mg / kg		

Genesis Adult – German Shepherd: Genesis für den Deutschen Schäferhund

Genesis Adult – German Shepherd ist ein ausgewogenes Alleinfutter, das auf die speziellen Bedürfnisse des Deutschen Schäferhundes ausgerichtet ist. Dieses Produkt erfüllt auch den Ernährungsbedarf des Belgischen Schäferhundes.

Das Besondere an **Genesis Adult – German Shepherd**

- eine optimale Kombination von Grünlippenmuschelextrakt, Glukosaminhydrochlorid, und Chondroitinsulfat, um auf natürliche Weise die Gelenk- und Knorpelfunktionen zu unterstützen.
- Nachtkerzenöl, Omega3- und Omega6-Fettsäuren, die für eine geschmeidige Haut und ein seidiges Fell sorgen.
- Es ist ohne Weizen, Mais oder Gerste. Indem wir diese Zutaten vermeiden, verringern wir die Gefahr allergischer Reaktionen.
- vergärbare Ballaststoffe (getrocknete Rübenschnitzel und Tomatentrester) unterstützen eine schonende Verdauung und gewährleisten so die ordnungsgemäße Funktion von Magen und Darm

ZUSAMMENSETZUNG

Hühnerfleisch, gemahlener Reis, Kartoffel, Hühnerfett, Fischmehl, getrocknete Zuckerrübenschnitzel (min. 5,0%), getrocknete Bierhefe, Trockenei, Protein-Hydrolysat, Leinsamen, getrockneter Tomatentrester (min. 1,0%), (min. 0,7%) getrocknete Erbsen, Fischöl, Grünlippmuschel-Extrakt, getrocknete Sellerie, Natriumhexametaphosphate, getrocknete Karotten, getrocknete Äpfel, Calciumcarbonate, Nachtkerzenöl (min. 0,2%), getrocknete Cranberries, Chicoreepulver, Natriumchloride, getrocknete Heidelbeeren, Kaliumchlorid, Glucosamin-Hydrochlorid (min. 0,08%), getrocknete Ringelblumenblüten, Chondroitinsulfat (min. 0,008%)



ANALYTISCHE BESTANDTEILE	ERNÄHRUNGSPHYSIOLOGISCHE ZUSATZSTOFFE	SPURENELEMENTE
Rohprotein 27,0%	Vitamin A. 16.500 IU / kg	Kupfer (als Kupfersulfat, Pentahydrat) 8 mg / kg
Rohfett 19,0%	Vitamin D3 1.100 IU / kg	Kupfer (als Kupfer-Chelat Aminosäuren Hydrat) 4 mg / kg
Rohfaser 2,5%	Vitamin E. 120 mg / kg	Zink (als Zinksulfat-Monohydrat) 65 mg / kg
Feuchtigkeit 9,0%	Vitamin B1 (Thiamin) 15 mg / kg	Zink (als Zinkchelate Hydrat) 30 mg / kg
Rohasche 7,5%	Vitamin B2 (Riboflavin) 24 mg / kg	Zink (als Zinkoxid) 45 mg / kg
Calcium 1,50%	Vitamin B6 (Pyridoxin) 8 mg / kg	Mangan (als Mangan Sulfat, Monohydrat) 0,15 mg / kg
Phosphos 1,10%	Vitamin B12 (Cobalamin) 200 mcg / kg	Mangan (als Manganoxid) 10 mg / kg
Kalium 0,65%	Vitamin C. 10 mg / kg	Mangan (als Manganchelat Aminosäuren Hydrat) .8 mg / kg
Natrium 0,45%	Vitamin K. 1 mg / kg	Eisen (als Ferrosulfat, Monohydrat) 50 mg / kg
Magnesium 0,10%	Biotin 480 mcg / kg	Eisen (als Eisen-Chelat Aminosäuren, Hydrat) .17 mg / kg
Omega 3-Fettsäuren 0,55%	Folsäure 2 mg / kg	Iod (als Calcium-Iodat, wasserfrei) 1,5 mg / kg
Omega-6-Fettsäuren 2,50%	Niacin 48 mg / kg	Selen (als Natriumselenit) 0,1 mg / kg
	Pantothensäure 30 mg / kg	
	TECHNOLOGISCHE ZUSATZSTOFFE	
	Antioxidantien	





Genesis Kitten: Genesis für Katzenwelpen

Genesis Kitten ist ein Alleinfutter, das sowohl auf die speziellen Bedürfnisse von Katzenwelpen als auch auf die Bedürfnisse tragender oder säugender Katzen abgestimmt ist. Sie können darauf vertrauen, dass **Genesis Kitten** genau das bietet, was Ihr neues Bündel braucht. Diese Rezeptur wurde entwickelt, um die optimale Ernährung Ihrer Katze in diesem besonderen Entwicklungsstadium zu gewährleisten.

Das Besondere an **Genesis Kitten**

- DHA (Docosahexaen-Säure) zur Unterstützung von Gehirn und Sehkraft
- Taurin, zur Förderung der Sehkraft und Herzfunktion
- Omega3- und Omega6 -Fettsäuren für eine geschmeidige Haut und ein seidiges Fell
- der pH-Wert ist abgestimmt auf die Gesunderhaltung des Harntraktes
- der Geschmack wurde so verbessert, dass er auch der anspruchsvollsten Katze genügt
- **Genesis Kitten** wurde speziell entwickelt, um die Haarballbildung zu reduzieren
- Vitamin E, Selen und Zink sorgt für die Aufrechterhaltung der natürlichen Abwehrkräfte

ZUSAMMENSETZUNG

Hühnerfleisch, gemahlener Mais, gemahlene Gerste, tierisches Fett, Schweinefleischmehl, Lebermehl, Fischmehl, Protein-Hydrolysat, Trockenei, getrocknete Rübenschnitzel, Leinsamen, Fischöl, getrocknete Bierhefe, Kaliumchlorid, Grünlippmuschel-Extrakt, getrocknete Cranberries, getrocknete Heidelbeeren, Chicoreepulver, Cellulose, getrocknete Ringelblumenblüten, Yucca-Extract-Pulver



ANALYTISCHE BESTANDTEILE	ERNÄHRUNGSPHYSIOLOGISCHE ZUSATZSTOFFE	SPURENELEMENTE
Rohprotein 34,0%	Vitamin A 24.500 IU / kg	Kupfer (als Kupfersulfat, Pentahydrat) 10 mg / kg
Rohfett 21,0%	Vitamin D3 1.550 IU / kg	Zink (wie Zinkoxid) 30 mg / kg
Rohfaser 2,0%	Vitamin E 590 mg / kg	Zink (als Zinkchelat Hydrat) 75 mg / kg
Feuchtigkeit 9,0%	Vitamin B1 (Thiamin) 24 mg / kg	Iod (wie Calcium Iodat, wasserfrei) 2 mg / kg
Rohasche 7,0%	Vitamin B2 (Riboflavin) 24 mg / kg	Selen (als Natriumselenit) 0,2 mg / kg
Calcium 1,10%	Vitamin B6 (Pyridoxin) 24 mg / kg	
Phosphor 1,05%	Vitamin B12 (Cobalamin) 48 mcg / kg	TECHNOLOGISCHE ZUSATZSTOFFE
Kalium 0,60%	Vitamin K 1 mg / kg	Antioxidantien
Natrium 0,35%	Biotin 300 mcg / kg	
Magnesium 0,08%	Folsäure 2 mg / kg	
Omega 3-Fettsäuren 0,54%	Niacin 95 mg / kg	
Omega-6-Fettsäuren 2,50%	Pantothensäure 24 mg / kg	
Docosahexaensäure (DHA) 0,05%	Taurin 2.000 mg / kg	

Genesis Adult Cat: Genesis für die erwachsene Katze

Genesis Adult Cat ist ein ausgewogenes Alleinfutter für Ihre erwachsene Katze. **Genesis Adult Cat** befriedigt auf ausgezeichnete Weise den täglichen Bedarf und ist sehr wohlschmeckend. Es enthält eine optimale Kombination von Vitaminen und Mineralstoffen, um Wachstumsprozesse zu regeln.

Das Besondere an **Genesis Adult Cat**

- verbesserter Geschmack für die anspruchsvolle Katze
- Taurin für gute Sehkraft und gute Herzfunktion
- Der pH-Wert ist abgestimmt auf die Gesunderhaltung des Harntraktes
- **Genesis Adult Cat** wurde speziell entwickelt, um die Haarballbildung zu reduzieren
- Omega3- und Omega6 -Fettsäuren für eine geschmeidige Haut und ein seidiges Fell
- Vitamin E, Selen und Zink sorgt für die Aufrechterhaltung der natürlichen Abwehrkräfte
- qualitativ hochwertige Inhaltsstoffe zur Verbesserung der allgemeinen körperlichen Verfassung und zur Regelung von Wachstumsprozessen
- chelatierte Mineralstoffe fördern die Aufnahme dieser Mineralstoffe

ZUSAMMENSETZUNG

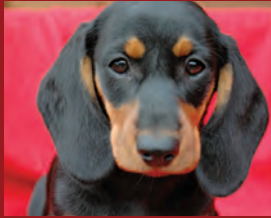
Hühnerfleisch, gemahlener Mais, tierische Fette, Weizenmehl, Schweinefleisch, Fischmehl, Lebermehl, Protein-Hydrolysat, Weizengrießkleie, Trockenei, getrocknete Rübenschnitzel, Leinsamen, getrocknete Bierhefe, Kaliumchlorid, Chicoreepulver, Cellulose, Yucca-Extrakt-Pulver.

ANALYTISCHE BESTANDTEILE		ERNÄHRUNGSPHYSIOLOGISCHE ZUSATZSTOFFE		SPURENELEMENTE	
Rohprotein	32,0%	Vitamin A.	17.500 IU / kg	Kupfer (als Kupfersulfat, Pentahydrat)	10 mg / kg
Rohfett	22,0%	Vitamin D3	1.500 IU / kg	Zink (wie Zinkoxid)	30 mg / kg
Rohfaser	2,0%	Vitamin E.	150 mg / kg	Zink (als Zinkchelate Hydrat)	40 mg / kg
Feuchtigkeit	9,0%	Vitamin B1 (Thiamin)	24 mg / kg	Iod (als Calcium Iodat, wasserfrei)	2 mg / kg
Rohasche	6,0%	Vitamin B2 (Riboflavin)	24 mg / kg	Selen (als Natriumselenit)	0,2 mg / kg
Calcium	1,10%	Vitamin B6 (Pyridoxin)	24 mg / kg		
Phosphor	0,95%	Vitamin B12 (Cobalamin)	48 mcg / kg	TECHNOLOGISCHE ZUSATZSTOFFE	
Kalium	0,60%	Vitamin K	1 mg / kg	Antioxidantien	
Natrium	0,08%	Biotin	300 mcg / kg		
Omega 3-Fettsäuren	0,50%	Folsäure	2 mg / kg		
Omega-6-Fettsäuren	2,57%	Niacin	95 mg / kg		
		Pantothensäure	24 mg / kg		
		Taurin	1.500 mg / kg		



	Genesis Puppy	Genesis Puppy – Large Breed	Genesis Adult – Mini/Toy	Genesis Adult	Genesis Adult – Large Breed	Genesis Adult – Light	Genesis Adult – Performance
Analytische Bestandteile							
Rohprotein %	28.5	24.5	32.5	26.5	24.5	22.5	30.5
Rohfett %	17.5	16.5	18.5	18.5	14.5	12.5	20.5
Rohfaser %	2.5	2.5	3.0	2.5	2.5	2.5	2.5
Feuchtigkeit %	9.0	9.0	9.0	9.0	9.0	9.0	9.0
Rohasche %	7.5	7.0	7.0	7.0	7.0	7.0	7.0
Calcium %	1.25	1.10	1.20	1.10	1.15	1.00	1.30
Phosphor %	0.95	0.80	1.00	0.95	0.90	0.80	1.00
Kalium %	0.65	0.65	0.70	0.60	0.65	0.60	0.65
Natrium %	0.35	0.35	0.48	0.35	0.35	0.35	0.35
Magnesium %	0.10	0.10	0.10	0.10	0.10	0.10	0.10
Omega 3 Fettsäuren %	0.50	0.50	0.55	0.50	0.50	0.40	0.53
Omega 6 Fettsäuren %	3.00	2.90	3.00	3.10	3.10	2.20	3.40
Ernährungsphysiologische Zusatzstoffe							
Vitamin A IU/kg	20,000	16,500	16,500	16,500	16,500	15,000	20,000
Vitamin D3 IU/kg	1,300	1,100	1,100	1,100	1,100	1,100	1,300
Vitamin E IU/kg	145	120	120	120	120	110	145
Vitamin B1 (Thiamine) mg/kg	19	15	15	15	15	15	19
Vitamin B2 (Riboflavin) mg/kg	30	24	24	24	24	24	30
Vitamin 6 (Pyridoxine) mg/kg	11	8	8	8	8	8	10
Vitamin B12 (Cobalamin) mcg/kg	250	200	200	200	200	200	220
Vitamin C mg/kg	15	10	10	10	10	10	10
Vitamin K mg/kg	1	1	1	1	1	1	1
Biotin mcg/kg	600	480	480	480	480	480	500
Folsäure mg/kg	2	2	2	2	2	2	2
Niacin mg/kg	60	48	48	48	48	48	50
Pantothenic Acid mg/kg	37	30	30	30	30	30	33
Taurine mg/kg	–	–	–	–	–	–	–
Spurenelemente							
Kupfer als Kupfersulfat-pentahydrat mg/kg	10	8	8	8	8	8	10
Kupfer (als Kupferchelat-Aminosäurehydrat) mg/kg	5	4	4	4	4	4	5
Zinc (als Zinksulfatmonohydrat) mg/kg	85	65	65	65	65	70	85
Zinc (als Zinkchelat-Aminosäurehydrat) mg/kg	35	30	25	30	30	30	30
Zinc (als Zinkoxid) mg/kg	60	45	45	45	45	45	55
Manganesium (als Magnesiumsulfat-monohydrat) mg/kg	20	15	15	15	15	15	20
Manganesium (als Magnesiumoxid) mg/kg	14	10	10	10	10	10	10
Manganesium (als Magnesiumchelat-Aminosäurehydrat) mg/kg	10	8	7	8	8	8	8
Eisen (als Eisensulfatmonohydrat) mg/kg	65	50	50	50	50	55	60
Eisen (als Eisenchelat-Aminosäurehydrat) mg/kg	22	17	17	17	17	17	20
Iod (als Calciumiodat) mg/kg	2	1.5	1.5	1.5	1.5	2	2
Selen (als Natriumselenit selenite) mg/kg	0.1	0.1	0.1	0.1	0.1	0.1	0.1
Technologische Zusatzstoffe							
Antioxidants							

	Genesis Adult – Lamb & Rice	Genesis Adult – Sensitive Skin & Coat	Genesis Adult – Sensitive Hip & Joint	Genesis Adult – BIO	Genesis Adult – German Shepherd	Genesis Kitten	Genesis Cat
Analytische Bestandteile							
Rohprotein %	23.7	25.0	25.0	26.0	27.0	34.0	32.0
Rohfett %	14.4	15.0	15.0	16.0	19.0	21.0	22.0
Rohfaser %	2.9	2.3	2.5	2.5	2.5	2.0	2.0
Feuchtigkeit %	9.0	9.0	9.0	9.0	9.0	9.0	9.0
Rohasche %	8.5	8.1	7.0	7.1	7.5	7.0	6.0
Calcium %	1.65	1.50	1.10	1.40	1.50	1.10	1.10
Phosphor %	1.25	1.20	0.95	1.00	1.10	1.05	0.95
Kalium %	0.52	0.60	0.60	0.65	0.65	0.60	0.60
Natrium %	0.45	0.50	0.30	0.35	0.45	0.35	0.30
Magnesium %	0.12	0.11	0.11	0.10	0.10	0.08	0.08
Omega 3 Fatty Acids %	0.47	0.70	0.52	0.34	0.55	0.54	0.50
Omega 6 Fatty Acids %	1.90	2.30	2.85	2.88	2.50	2.50	2.57
Ernährungsphysiologische Zusatzstoffe							
Vitamin A IU/kg	16,500	16,500	16,500	12,000	16,500	24,500	17,500
Vitamin D3 IU/kg	1,100	1,100	1,100	1,200	1,100	1,550	1,500
Vitamin E IU/kg	120	120	120	70	120	590	150
Vitamin B1 (Thiamine) mg/kg	15	15	15	10	15	24	24
Vitamin B2 (Riboflavin) mg/kg	24	24	24	10	24	24	24
Vitamin 6 (Pyridoxine) mg/kg	8	8	8	6	8	24	24
Vitamin B12 (Cobalamin) mcg/kg	200	200	200	30	200	48	48
Vitamin C mg/kg	10	10	10	70	10	–	–
Vitamin K mg/kg	1	1	1	1	1	1	1
Biotin mcg/kg	480	480	480	250	480	300	300
Folsäure mg/kg	2	2	2	2	2	2	2
Niacin mg/kg	48	48	48	40	48	95	95
Pantothenic Acid mg/kg	30	30	30	20	30	24	24
Taurine mg/kg	–	–	–	–	–	2,000	1,500
Spurenelemente							
Kupfer (als Kupfersulfatpentahydrat) mg/kg	9	8	8	10	8	10	10
Kupfer (als Kupferchelat-Aminosäurehydrat) mg/kg	4	4	4	70	4	30	30
Zink (als Zinksulfatmonohydrat) mg/kg	70	65	65	2	65	75	40
Zink (als Zinkchelat-Aminosäurehydrat) mg/kg	30	25	25	0.1	30	2	2
Zink (als Zinkoxid) mg/kg	45	45	45	–	45	0.2	0.2
Manganesium (als Manganiumsulfatmonohydrat) mg/kg	15	15	15	–	15	–	–
Manganesium (als Manganiumoxid) mg/kg	10	10	10	–	10	–	–
Manganesium (als Manganiumchelat-Aminosäurehydrat) mg/kg	8	7	7	–	8	–	–
Eisen (als Eisensulfatmonohydrat) mg/kg	55	50	50	–	50	–	–
Eisen (als Eisenchelat-Aminosäurehydrat) mg/kg	17	17	17	–	17	–	–
Iod (als Calciumiodat, anhydrous) mg/kg	1.5	2	2	–	1.5	–	–
Selen (als Natriumselenit) mg/kg	0.1	0.1	0.1	–	0.1	–	–



„Nachdem wir vor 8 Jahren mit der Zucht von Kurzhaardackeln begonnen haben, hatten wir bei einigen Hunde Fellprobleme. Wir versuchten es mit verschiedenen Futtermarken, jedoch ohne das Problem damit lösen zu können.

Dann erhielten wir durch unseren Züchterverein eine Probepackung von Genesis Tierfutter und unsere Hunde mochten das Futter sehr. Das beste Ergebnis war jedoch die Verbesserung ihres Fells.

Jetzt füttern wir unseren Hunden nur noch Genesisprodukte und die Leute fragen uns, ob wir irgendwelche Glanzmittel oder Haarspülungen benutzen, um so einen Glanz zu erzeugen. Wir sagen ihnen, dass das alles nur durch das großartige Futter bewirkt wird“.

CH. WOZNIOK, Germany

Dt. Kurz- und Langhaar-Zwinger vom Fehnland



Was soll ich ihnen sagen, meine Katzen sind ganz verrückt nach Genesis Katzenfutter! Genesis für erwachsene Katzen (Genesis Adult Cat) ist das Futter, das meine Katzen wollen – sie lieben es!

TATJANA CUDEN

Hana-Ana d.o.o. Slovenia

Ich füttere jetzt meinem Hund, Arslan, Genesis Sensitive Skin and Coat schon länger als ein Jahr und ich habe bemerkenswerte Veränderungen an Haut und Fell feststellen können (sie sind viel glänzender und weicher geworden). Er hatte früher sowohl mit seiner Haut (sie war rot und juckte) als auch mit seinem Fell Probleme. Nachdem ich jedoch das Futter wechselte und Genesis Skin and Coat füttere, sind diese Probleme verschwunden. Als K9 Polizeioffizier kann ich dieses und andere Genesisprodukte nur wärmstens empfehlen!.

MICHAEL BREUM

K9 Polizeioffizier der Dänischen Polizei

ULTRA PREMIUM
GENESIS[™]
Life Enhancement Formula[™]

Champions Powered by Genesis

Jesper Klinge – Besitzer (Daneskjold)
Uzi (Breed: Malinois)
3maliger Teilnehmer an der Weltmeisterschaft.
Sieger bei den dänischen Meisterschaften von
Sealand, Jütland und Fünen.

Jiří Trnka, Askino Kennel
Igor, Sven, Snook, and T
(European Sled Dog)

Numerous 1st Place wins in 4 and 6 dog
racing events in Czech Republic, Switzerland,
European, and World Championships

Simon Peachey mit
Ag Ch By For Turbo Diesel
(Border Collie)
Cruft's Agility-Champion
2004, 2005 and 2006

Jane Valentine's Sh Ch
Galrha Kalamity Jane of
Tullamore – (Irish Setter)

Anthony Clarke
with Ruby (Border Collie)
viele Meistertitel mit Magic, Gass
& Ruby, wie z.B. British Open Champion
(2008,
2010 & 2011) and Great Britain Agility World
Championship team member 2010.

Herbie Watson with
Ob Ch Whatknow
Razzamatrazz
(Working Sheep Dog)

Winner of 53 Obedience Challenge Certificates
(all time record) and Crufts Ob Championship.

Jenny Stewart mit
Angel, Jinnybrux
Almost An Angel for
Boxygen (Boxer)
Bester Welpe der
Ausstellung
Bester Welpe der Zucht

Pat Watson mit
Ob Ch Forever
Magic Moonshine
(Schäferhund)



ULTRA PREMIUM
GENESIS[™]

Life Enhancement Formula[™]

**Generalvertretung Deutschland
top-tiernahrung
Susanne Ehe
89616 Rottenacker
Tel.: 07393-952470 Mobil: 0171-4358235
www.top-tiernahrung.de**



Harrison Pet Products Inc.

350 Shirley Avenue, Unit #1, Kitchener, Ontario, Canada N2B 2E1

Telephone: 519-741-1211 Fax: 519-741-8890

E-mail: info@harrisonpet.com

www.harrisonpet.com

